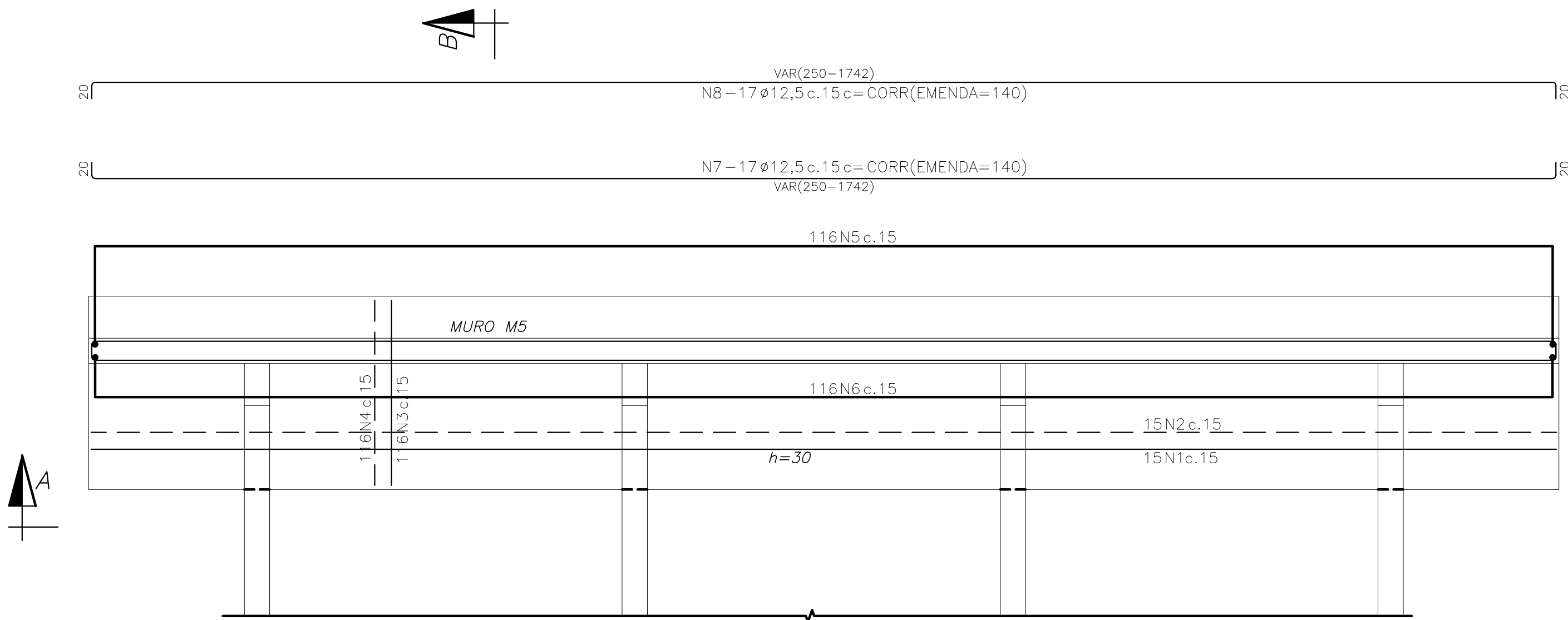


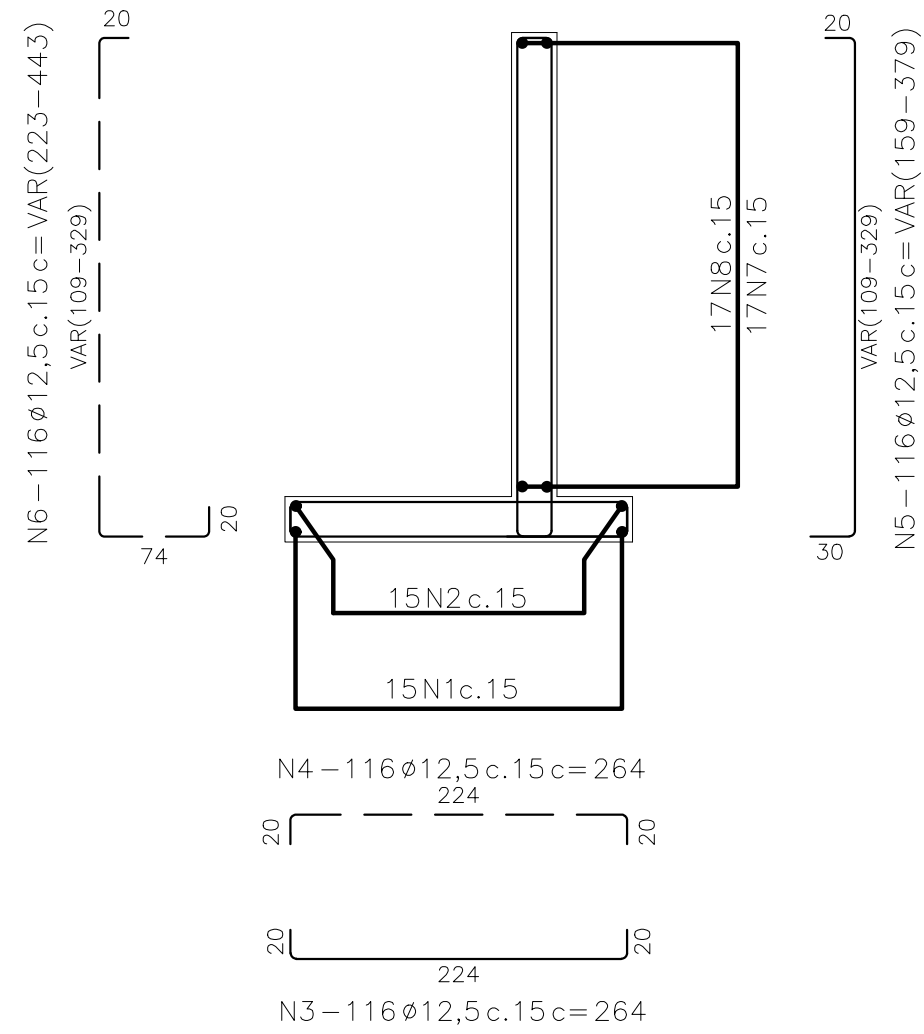
ARMAÇÃO DOS MUROS M5 E M6

ESC. 1:50



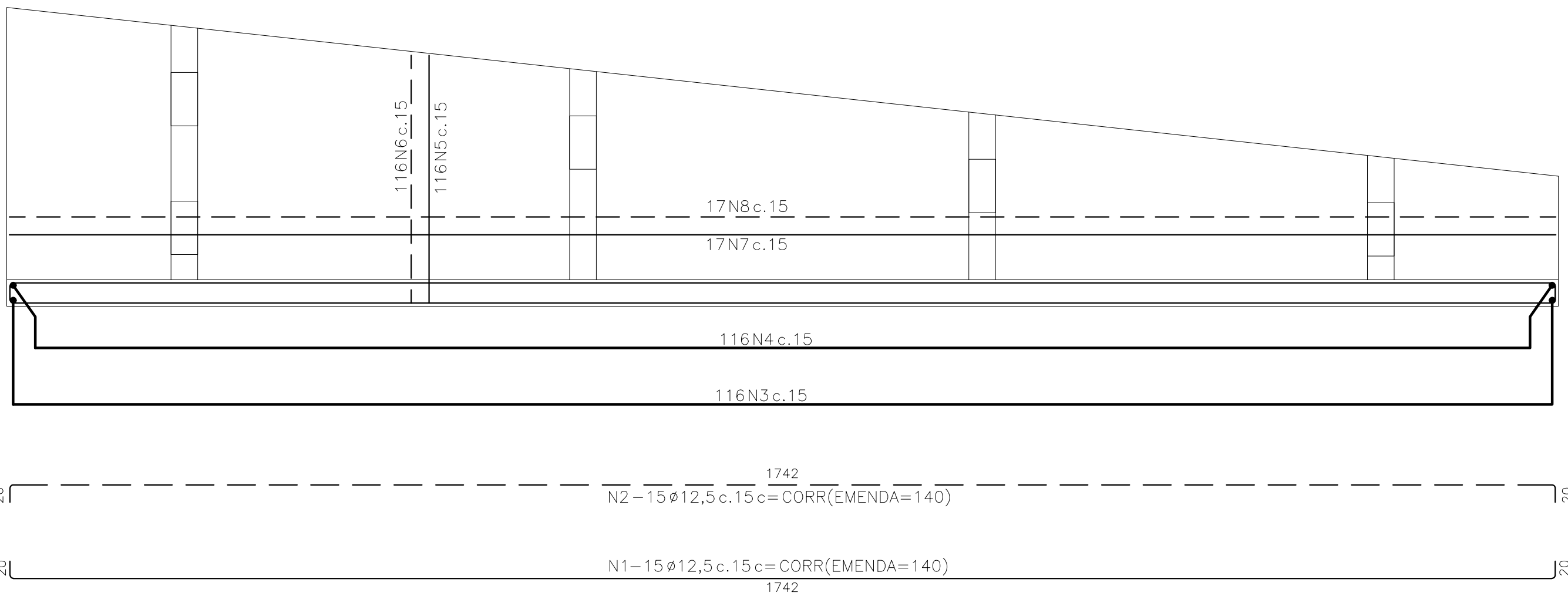
CORTE B-B

ESC. 1:50



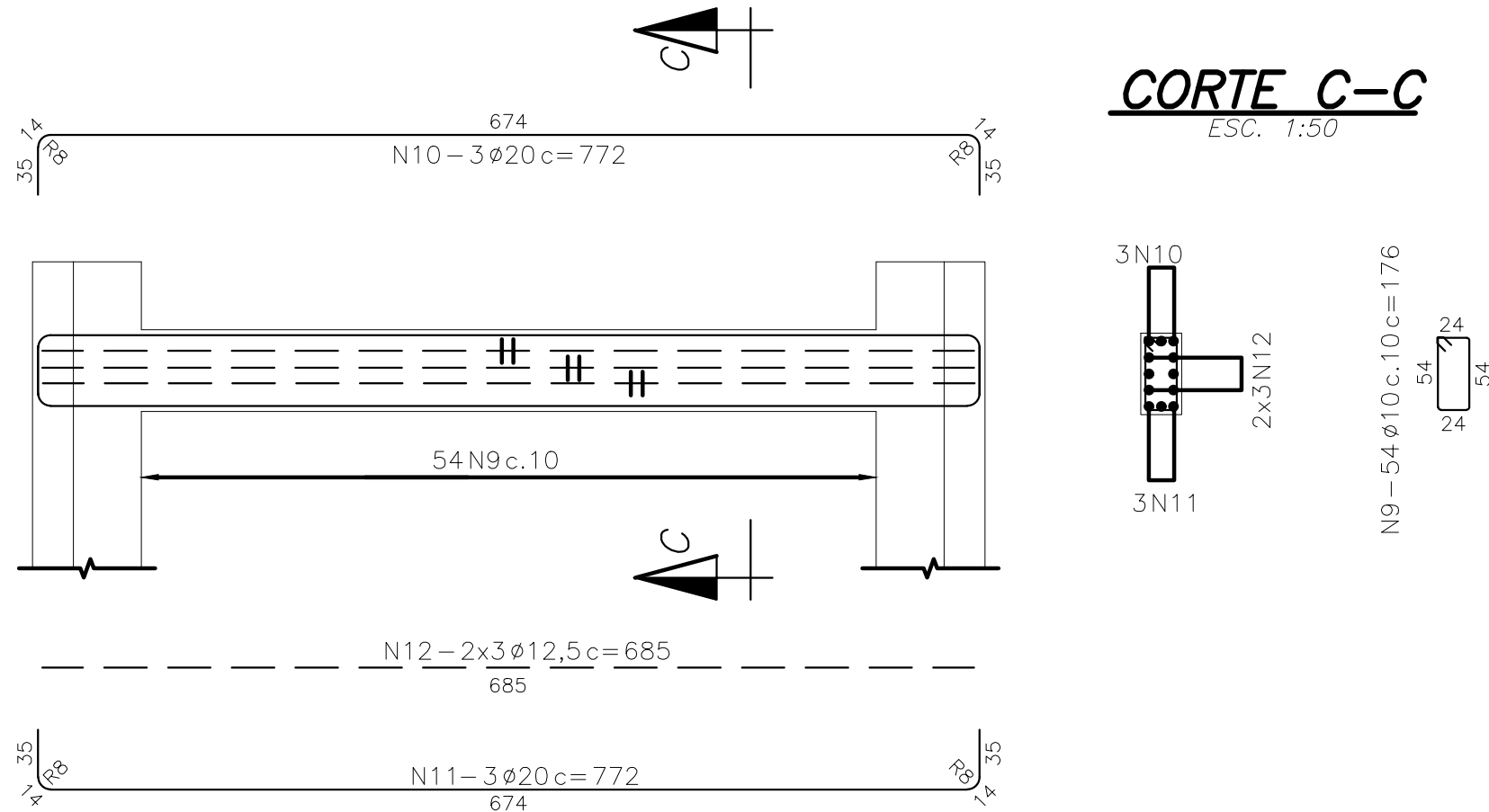
CORTE A-A

ESC. 1:50



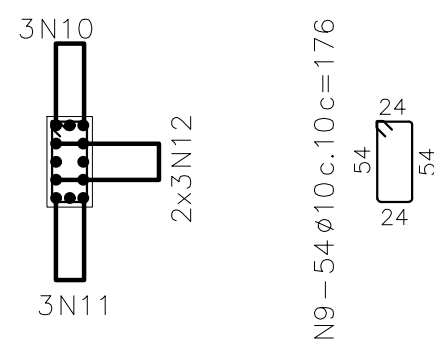
ARMAÇÃO DAS CINTAS CT1aCT5(30x60)(5x)

ESC. 1:50



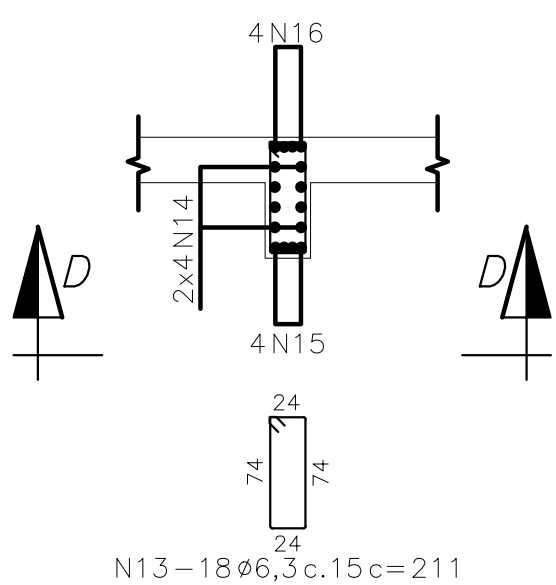
CORTE C-C

ESC. 1:50



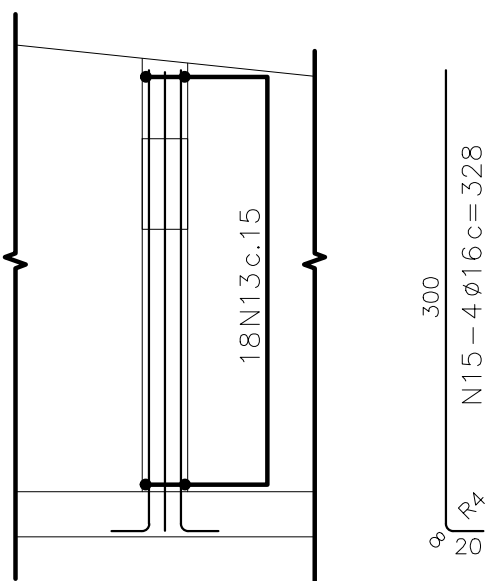
ARMAÇÃO CF1=CF5(2x)

ESC. 1:50



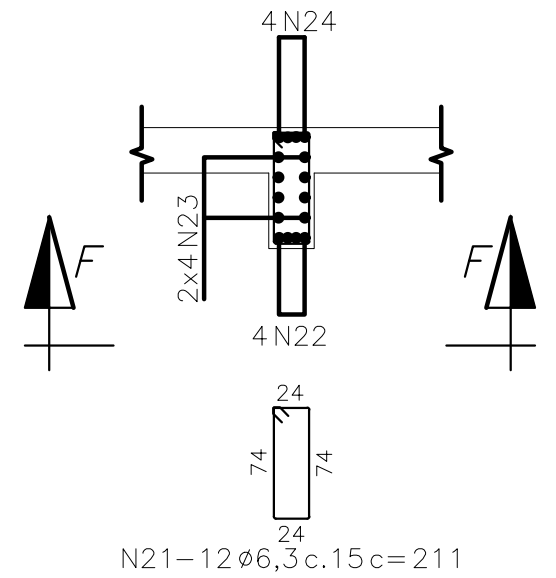
CORTE D-D

ESC. 1:50



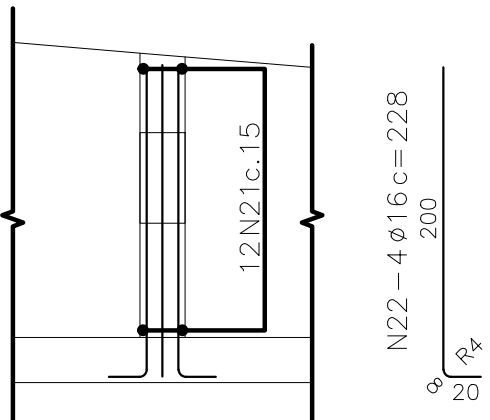
ARMAÇÃO CF3=CF7(2x)

ESC. 1:50



CORTE F-F

ESC. 1:50



Lista de Barras

Pos.	Aço	Diam. (mm)	Quant.	C. Unit. (cm)	C. Total (m)
1	CA50	12,5	30	COR	576,60
2	CA50	12,5	30	COR	576,60
3	CA50	12,5	232	264	612,48
4	CA50	12,5	232	264	612,48
5	CA50	12,5	232	VAR	624,08
6	CA50	12,5	232	VAR	772,56
7	CA50	12,5	34	COR	399,84
8	CA50	12,5	34	COR	399,84
9	CA50	10	270	176	475,20
10	CA50	20	15	772	115,80
11	CA50	20	15	772	115,80
12	CA50	12,5	30	685	205,50
13	CA50	6,3	36	211	75,96
14	CA50	12,5	16	315	50,40
15	CA50	16	8	328	26,24

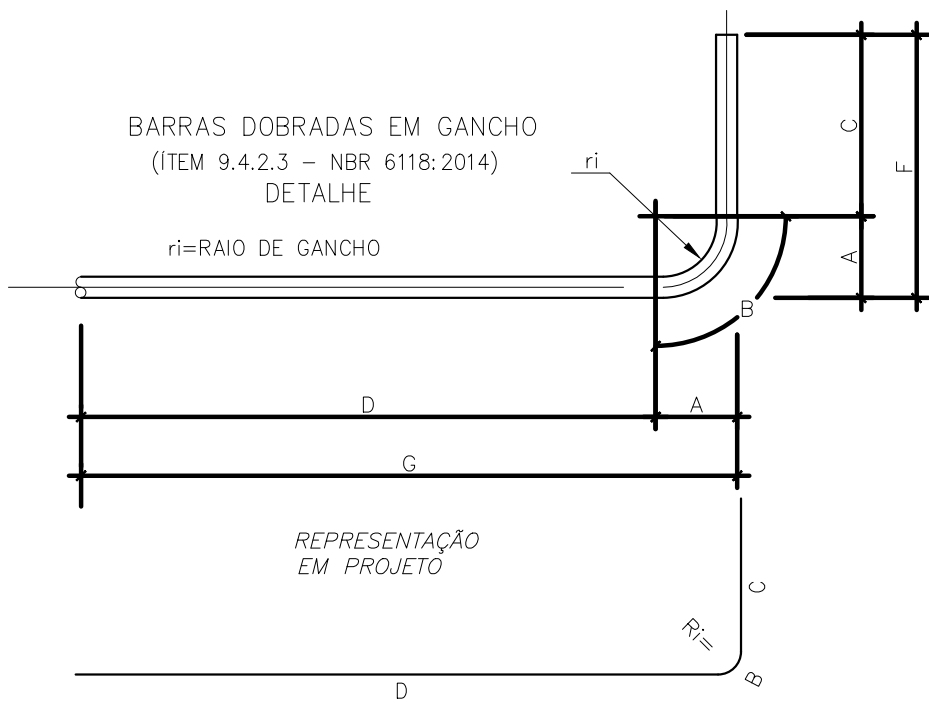
Lista de Barras (continuação)

Pos.	Aço	Diam. (mm)	Quant.	C. Unit. (cm)	C. Total (m)
16	CA50	16	8	328	26,24
17	CA50	16	8	281	22,48
18	CA50	12,5	16	268	42,88
19	CA50	16	8	281	22,48
20	CA50	6,3	30	211	63,30
21	CA50	6,3	24	211	50,64
22	CA50	16	8	228	18,24
23	CA50	12,5	16	215	34,40
24	CA50	16	8	228	18,24
25	CA50	6,3	18	211	37,98
26	CA50	16	8	183	14,64
27	CA50	16	8	183	14,64
28	CA50	12,5	16	170	27,20

Resumo

Aço	Diam. (mm)	Comprimento (m)	kg/m	Massa Parcial (kg)
CA50	20	231,60	2,4660	571
CA50	16	163,20	1,5780	258
CA50	12,5	4934,86	0,9630	4752
CA50	10	475,20	0,6170	293
CA50	6,3	227,88	0,2450	56
Massa Total (kg)				5930

DETALHE DE DOBRAS DAS BARRAS



Ø	A	B	C	D	r	COMPRIMENTO DA BARRA C/ UMA DOBRA	
						ALTERNATIVA 1 (IDEAL)	ALTERNATIVA 2 (ACEITÁVEL)
6,3	2,2	3,0	F - A	G - A	1,6	G + F - 1,4	G + F
8	2,8	3,8	F - A	G - A	2,0	G + F - 1,8	G + F
10	3,5	4,7	F - A	G - A	2,5	G + F - 2,3	G + F
12,5	4,4	5,9	F - A	G - A	3,1	G + F - 2,9	-
16	5,6	7,5	F - A	G - A	4	G + F - 3,7	-
20	10,0	14,1	F - A	G - A	8	G + F - 5,9	-
25	12,5	17,7	F - A	G - A	10	G + F - 7,3	-

NOTAS GERAIS

- 1 - MEDIDAS EM CENTÍMETROS, ELEVACOES E ESTACAS EM METRO, EXCETO ONDE INDICADO.
- 2 - AÇO CA50.
- 3 - RECOBRIMENTO DAS ARMAÇOES = 4cm.
- 4 - DOBRAS CONFORME NBR6118:2014.

02	ATENDENDO A COMENTÁRIOS	20/12/20	PME	JOM	JMS
01	ATENDENDO A COMENTÁRIOS	30/06/20	PME	JOM	JMS
00	EMISSION INICIAL	06/03/20	PME	JOM	JMS
REV.	DESCRIÇÃO	DATA	EXEC.	VERIF.	APROV.

AS INFORMAÇÕES DESTE DOCUMENTO SÃO DE PROPRIEDADE DO DNIT, SENDO PROIBIDA A UTILIZAÇÃO FORA DA SUA FINALIDADE. FORMULÁRIO PERTENCENTE À NORMA DNIT Nº 125/2010 - PAD. ANEXO A, FIGURA A-9, E DIMENSÕES DE LEGENDA NBR 10068/1987.

AMISOUTO ENGENHARIA E CONSULTORIA LTDA.  
Nº CONTRATADA: JER001-05-1-OE-PLN-0029  
Nº CONTRATO: 06/03/20  
RESPONSÁVEL TÉCNICO: MARCELO FIGUEIREDO DA SILVA SOUTO  
CREA-MG-90204/D

CLIENTE: Juiz de Fora Prefeitura

PROJETO ESTRUTURAL DE OAE

PROJETO EXECUTIVO  
VIADUTO BENJAMIN CONSTANT  
ARMAÇÃO DOS MUROS M5 E M6

PROJ.	EXEC.	VERIF.	FOLHA:
01	01	01	-
APROV.	ESCALA:	INDICADA	IDENTIFICAÇÃO DOC. NORMA 125/2010 - PAD.
DATA:	Nº CONTRATADA:	JER001-05-1-OE-PLN-0029	Nº CLIENTE:
27/01/2022			